

## CASO CLÍNICO ARP N°9: QUAL O SEU DIAGNÓSTICO E QUAL DOS DOENTES CORRESPONDE A CADA UM DOS CASOS?

*ARP CASE REPORT N° 9: WHAT IS YOUR DIAGNOSIS AND WHAT PATIENTS CORRESPONDS TO EACH OF THE CASES?*

Hugo Marques

Serviço de Radiologia, Hospital da Luz

### Caso 1

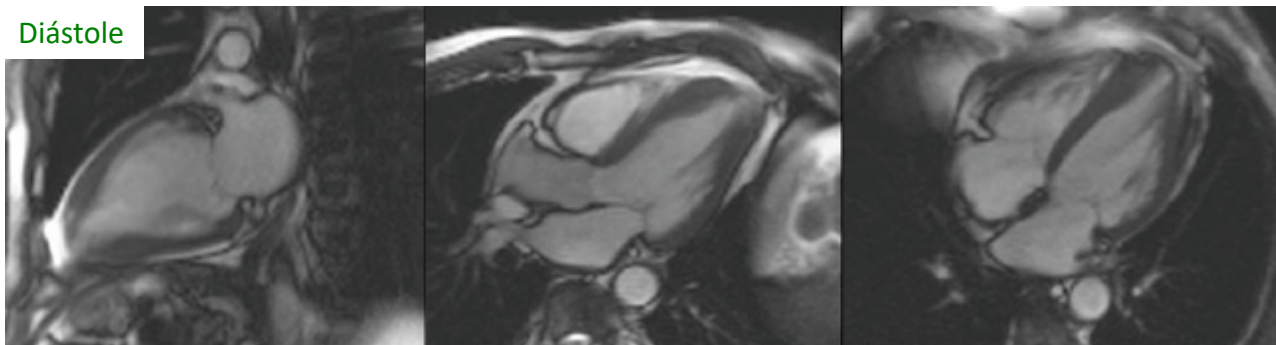
70 anos  
Ecg com alterações da repolarização ventricular  
Ecocardiograma com má janela.  
Queixas de precordialgia atípica.

### Caso 2

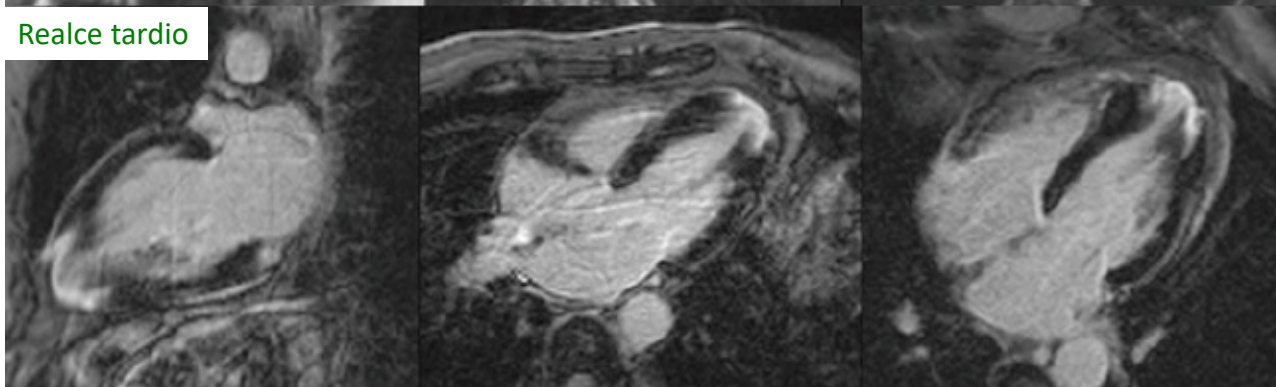
55 anos  
Internamento há 2 meses com dor precordial, ligeiro aumento das troponinas e discinésia ventricular esquerda apical. Fez cateterismo com coronarias normais.  
Por ausência de recuperação da função 1 mês após o cateterismo, vem fazer RM.

### CASO A

#### Diástole



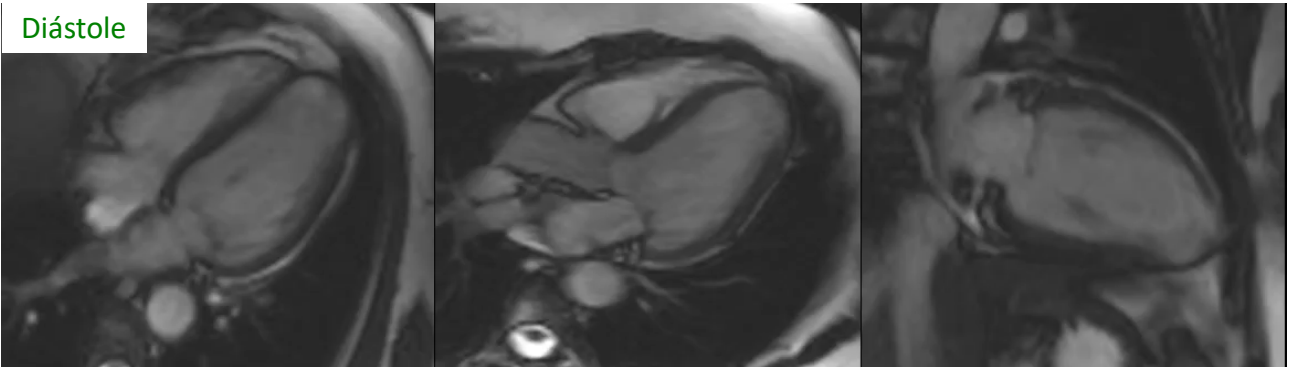
#### Realce tardio



Envie a sua resposta contendo o(s) diagnóstico(s), para o endereço de email [actarp.on@gmail.com](mailto:actarp.on@gmail.com).  
Os nomes dos autores das respostas correctas serão publicados no próximo número da ARP na solução do caso.

## CASO B

Díástole



Realce tardío

