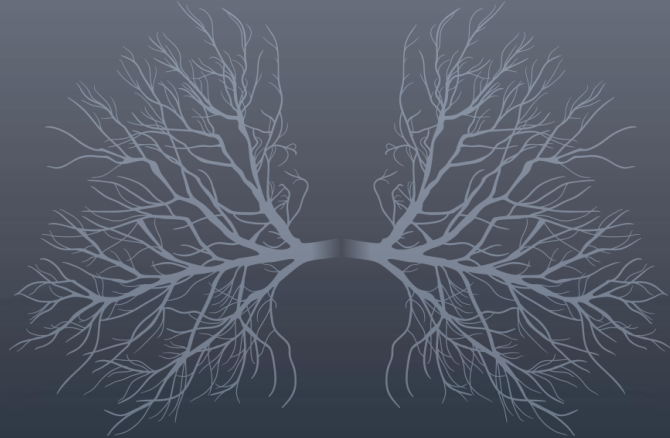


IMAGIOLOGIA TORÁCICA APLICADA À CLÍNICA

CURSO MULTIDISCIPLINAR PÓS-GRADUADO TEÓRICO-PRÁTICO

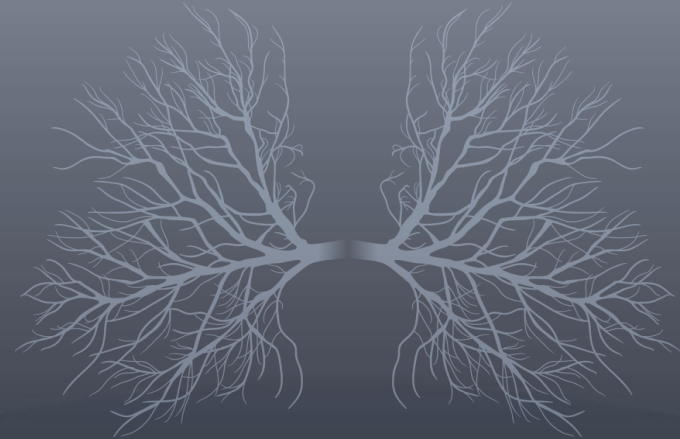


IMAGIOLOGIA TORÁCICA APLICADA À CLÍNICA

CURSO MULTIDISCIPLINAR PÓS-GRADUADO TEÓRICO-PRÁTICO



24-25 | MAR | 2017
HOSPITAL DE SANTA MARTA



Palestras Temáticas

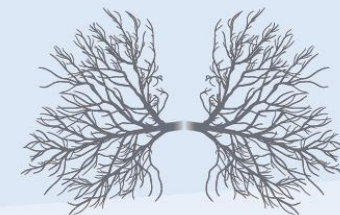
Workshop Interativo

- ✓ e-voting com prémio
- ✓ Quiz com prémio
- ✓ Diploma de avaliação final
- ✓ Certificado de Presença



Inscrições:
agformacao@chlc.min-saude.pt

IMAGIOLOGIA TORÁCICA APLICADA À CLÍNICA



CURSO MULTIDISCIPLINAR PÓS-GRADUADO TEÓRICO-PRÁTICO

INFORMAÇÕES GERAIS

Data	24 e 25 de Março de 2017
Local	Hotel próximo do Hospital (provavelmente Hotel SANA), tendo em conta a nova Lei de apoio externo
Destinatários	Médicos
Formato	Componentes teórico (Palestras) e teórico-prático (Workshop)
Vagas	60
Inscrição	150 euros (almoços e coffee-breaks incluídos)
Apoio de Organização:	Área de Gestão da Formação do CHLC
Ausência de conflitos de interesse	

24 de Março (sexta-feira)

09:00-09:30	Luísa Figueiredo e João Cardoso	Acolhimento e entrega do material de apoio Abertura do Curso Disponibilização do sistema de e-voting
09:20-09:40	Marta Simões	Imagem em Pneumologia: aplicações das diferentes técnicas
09:40-10:00	Hugo Marques	Intervenção radiológica diagnóstica em pneumologia. Novas aplicações da imagem ao doente pneumológico
10:00-10:15	Cecília Leal	Semiologia de TC Torácica, de acordo com a Sociedade de Fleischner
10:15-10:30	Cecília Leal	Seguimento de nódulos do pulmão – últimas recomendações
10:30-11:00	Coffee-break (Claustros, Sala-Museu McBride)	
11:00-11:30	Otilia Fernandes	Neoplasia I - Rastreio de Neoplasia do Pulmão
11:30-12:30	Cecília Leal, Ana Sofia Santos	Neoplasia II - Conceitos básicos do estadiamento - radiologia e pneumologia
12:30-14:00	Almoço (Claustros, Sala-Museu McBride)	
14:00-14:40	Eugénia Pinto, Ricardo Luz	Neoplasia III - State-of-the-art na Neoplasia maligna do pulmão Novas perspectivas no diagnóstico e tratamento da neoplasia do pulmão - Anatomia Patológica e Oncologia
14:40-15:30	Ivan Bravio, Catarina Travancinha, Isabel Nobre	Neoplasias III - Horizontes terapêuticos - Cirurgia Torácica, Radioterapia e Radiologia de Intervenção
15:30-17:00	Catarina Travancinha, Eugénia Pinto, Ivan Bravio, João Eurico Reis, Luísa Figueiredo, Paulo Calvino, Ricardo Luz, Ana Sofia Santos	Neoplasia IV - Mesa redonda multidisciplinar <i>Casos práticos:</i> Diagnóstico, Estadiamento, Implicações terapêuticas do estadiamento, Intervenção, Monitorização da resposta à terapêutica

PROGRAMA CIENTÍFICO

25 de Março (sábado)

09:00-09:30	Otilia Fernandes	Imagiologia das pequenas vias aéreas e doenças intersticiais relacionadas com o tabaco
09:30-10:15	Cecília Leal	Interstício I - Quando a imagiologia faz a diferença
10:15-11:00	Cecília Leal, Ricardo Coelho	Interstício II - Painel de Discussão de Casos
11:00-11:30	Coffee-break (Claustros, Sala-Museu McBride)	
11:30-12:00	Cecília Leal	Tuberculose pulmonar
12:00-12:40	Marta Simões	Infecção – Do diagnóstico à cura
12:40-13:00	Madalena Emiliano, Rosana dos Santos	Tromboembolia pulmonar
13:00-14:00	Almoço (Claustros, Sala-Museu McBride)	
14:00-16:00	WORKSHOP - Painel de discussão de casos (3 grupos - 2 formadores por grupo) Alexandra Araújo, Marta Simões, Rosana Santos, Luísa Semedo, Sara Alfarroba, Paula Cravo	
16:00-16:20	Avaliação – teste escrito	
16:20-16:30	Inês Gonçalves, Cecília Leal	Correcção do Quiz e entrega dos prémios
16:30	Encerramento do Curso Entrega dos Certificados de Presença e Diplomas de Avaliação	

Comissão Organizadora / Científica

Alexandra Araújo ¹
Cecília Leal ¹
Hugo Marques ¹
João Cardoso ²
Isabel Nobre ¹

Luísa Figueiredo ¹
Marta Simões ¹
Otilia Fernandes ¹
Rosana dos Santos ¹
Rui Simões Santos ¹

Palestrantes Convidados

Ana Sofia Santos ²
Catarina Travancinha ⁶
Eugénia Pinto ⁵
Inês Gonçalves ²
Ivan Bravio ⁷
Luísa Semedo ²
João Eurico Reis ³

Madalena Emiliano ²
Paula Cravo ²
Paulo Calvino ³
Ricardo Coelho ²
Ricardo Luz ⁴
Sara Alfarroba ²

¹Serviço de Radiologia do CHLC, ²Serviço de Pneumologia do CHLC, ³Serviço de Cirurgia Torácica do CHLC, ⁴Serviço de Oncologia do CHLC, ⁵Serviço de Anatomia Patológica do CHLC, ⁶Serviço de Radioterapia do IPOFG, Lisboa, ⁷Serviço de Cirurgia Torácica da CUF

Directora do Curso: Luísa Figueiredo | **Secretária-Geral:** Rosana dos Santos
Secretários-adjuntos: João Pedro Lopes, Natalie Antunes, João Almeida, Nídia Caires, Sara Silva, Carolina Dantas