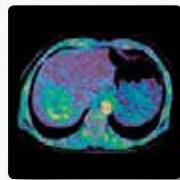
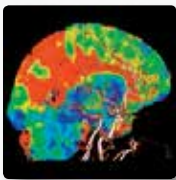


Infinix 4^DCT

VER. DIAGNOSTICAR. TRATAR.



A Toshiba apresenta a Infinix 4D CT, um poderoso sistema de imagiologia híbrida que combina o mais versátil sistema de Angiografia do mundo com o mais avançado TAC volumétrico dinâmico. Oferece assim uma excepcional solução para intervenções guiadas por imagem cobrindo uma ampla gama de procedimentos tais como TAE (Embolização transarterial), TACE (Quimioembolização transarterial), SIRT (Radioterapia interna seletiva), Neuro, AVC e trauma.