

CASO CLÍNICO ARP N°9: QUAL O SEU DIAGNÓSTICO E QUAL DOS DOENTES CORRESPONDE A CADA UM DOS CASOS?

ARP CASE REPORT N° 9: WHAT IS YOUR DIAGNOSIS AND WHAT PATIENTS CORRESPONDS TO EACH OF THE CASES?

Hugo Marques

Serviço de Radiologia, Hospital da Luz

Caso 1

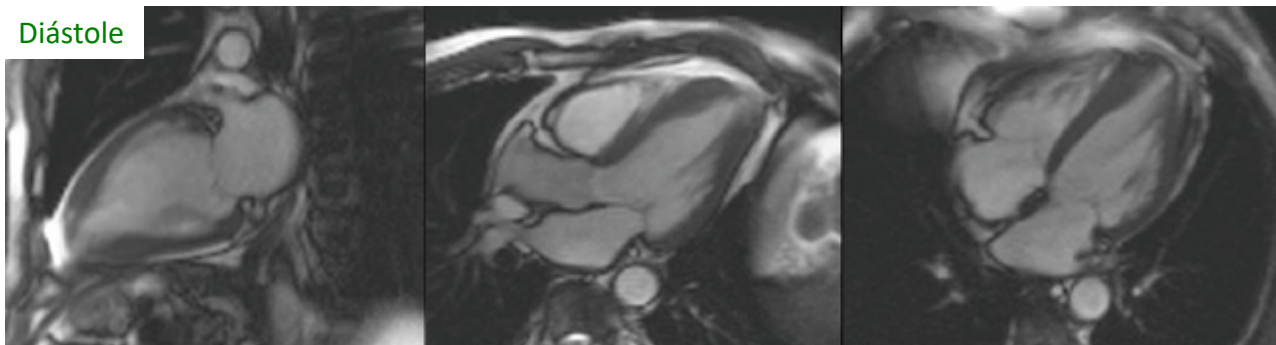
70 anos
Ecg com alterações da repolarização ventricular
Ecocardiograma com má janela.
Queixas de precordialgia atípica.

Caso 2

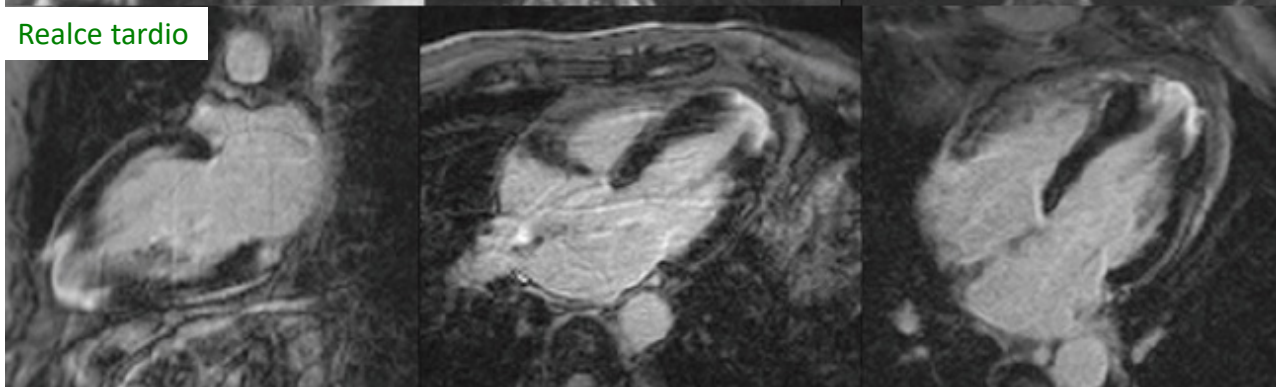
55 anos
Internamento há 2 meses com dor precordial, ligeiro aumento das troponinas e discinésia ventricular esquerda apical. Fez cateterismo com coronarias normais.
Por ausência de recuperação da função 1 mês após o cateterismo, vem fazer RM.

CASO A

Diástole



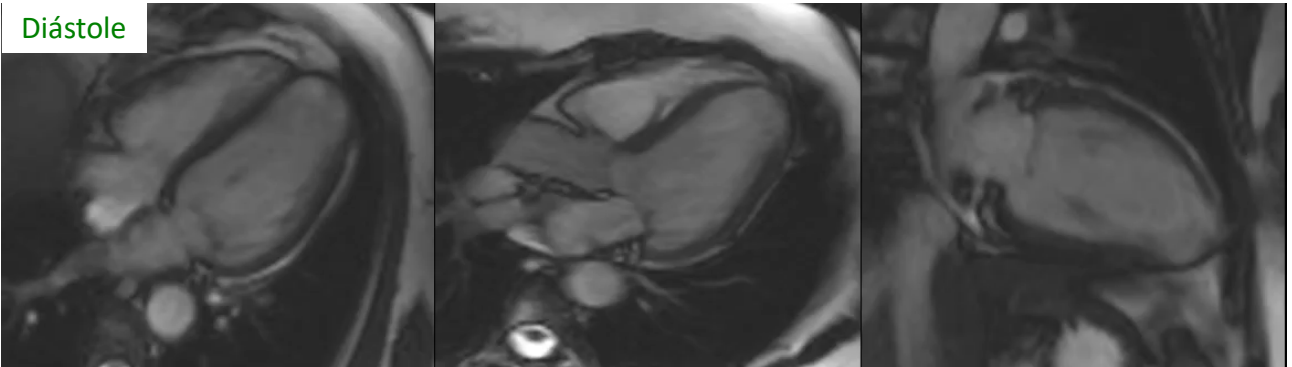
Realce tardio



Envie a sua resposta contendo o(s) diagnóstico(s), para o endereço de email actarp.on@gmail.com.
Os nomes dos autores das respostas correctas serão publicados no próximo número da ARP na solução do caso.

CASO B

Diástole



Realce tardio

